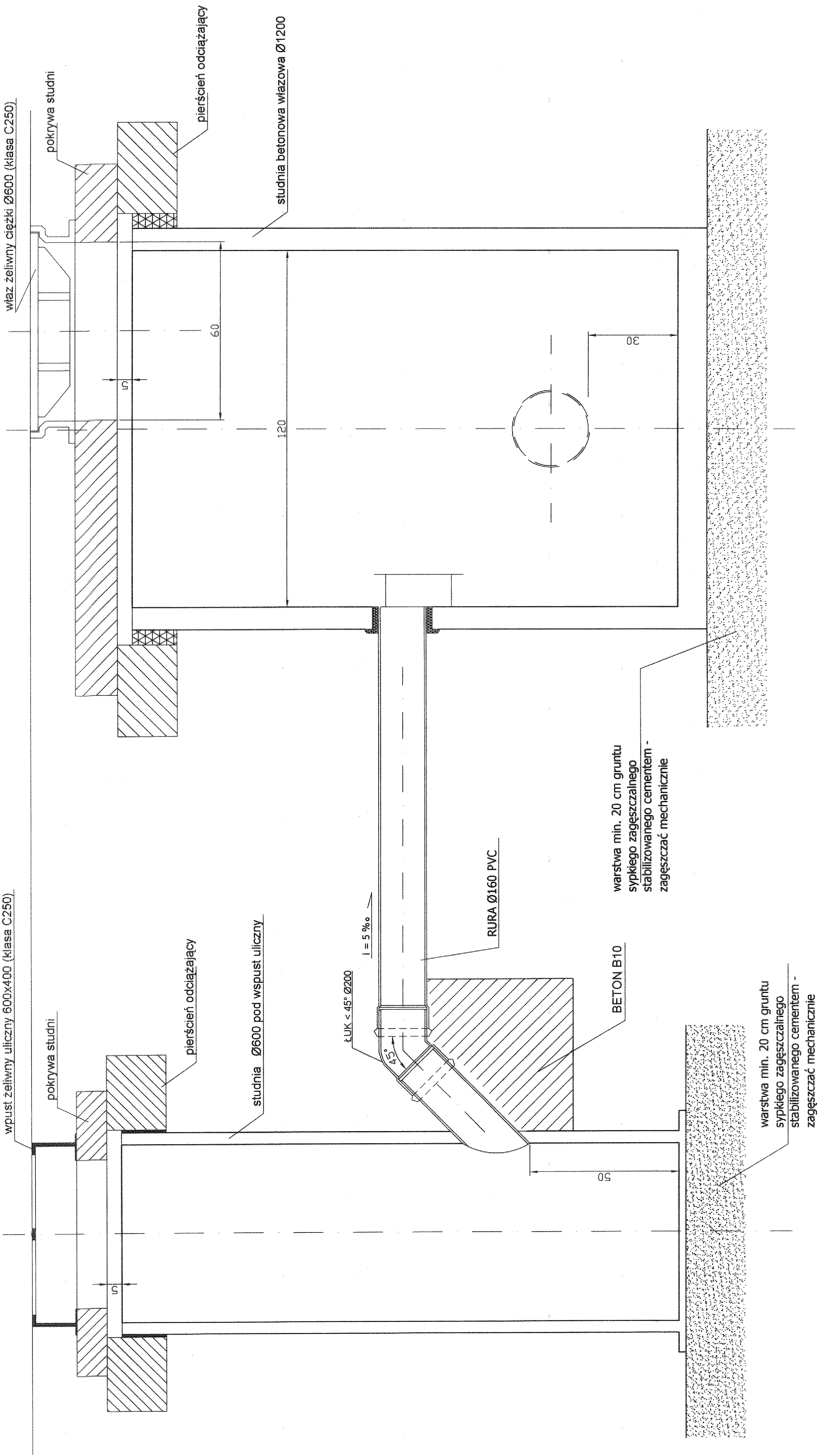


Rzędna terenu projektowanego (wierzch wpustu ulicznego) – G  
Rzędna projektowana dna wpustu ulicznego – D  
Odległość w ośiach pomiędzy studzienką rewizyjną śr. 1000 mm, a wpustem ulicznym śr. 500 mm – L

Odc. przyłącza kan. deszczowej	D 6 – W 1	G - 168,84	D – 167,30	L = 2,0
Odc. przyłącza kan. deszczowej	T 1 – W 2	G - 168,84	D – 167,29	L = 2,0
Odc. przyłącza kan. deszczowej	D 7 – W 3	G - 168,70	D – 167,30	L = 6,4
Odc. przyłącza kan. deszczowej	D 1 – W 4	G - 168,95	D – 167,05	L = 6,2
Odc. przyłącza kan. deszczowej	D 2 – W 5	G - 169,24	D – 167,02	L = 2,0
Odc. przyłącza kan. deszczowej	D 3 – W 6	G - 169,79	D – 167,15	L = 2,0
Odc. przyłącza kan. deszczowej	D 4 – W 7	G - 169,89	D – 167,24	L = 1,7
Odc. przyłącza kan. deszczowej	D 5 – W 8	G - 169,86	D – 167,33	L = 1,7



OZNACZENIA

- 1) Wpust uliczny żeliwny przejazdowy typ ciężki wg PN/H -74081
- 2) Kręgi betonowe śr. 500 mm z betonu zwirowego kl. B 25 wys. 50 cm.
- 3) Pierścień odciążający żelbetowy śr. 65 cm. z betonu kl. B 20 stal. sbroj. St05
- 4) Płyta betonowa grub. 15 cm. wykonana z betonu B 15.

INWESTOR:	GMINA BRZEŹNIO Brzeźnio ul. Wspólna 44		
RODZAJ OPRACOWANIA:	Profil przyłączy kan. deszczowej – szczegół włączenia wpustu ulicznego do studni rewizyjnej – przebudowa drogi gminnej Nowa Wieś ul. Wspólna – dz. nr ewid. 401 gm. Brzeźnio		
PROJEKTOWAŁ:	Andrzej Górski	upr. bud. nr ewid. 292/81	Podpis
			rys. nr 5